



# RELAIS MONTAGNARD D'ORLU

## FICHE SYNTHETIQUE DE PRESENTATION



Contact :

Mairie d'Orlu  
05.61.64.21.70

[mairie-orlu@wanadoo.fr](mailto:mairie-orlu@wanadoo.fr)

Octobre 2018

# **SOMMAIRE**

## **INTRODUCTION**

### **1. PRESENTATION DU TERRITOIRE**

- Le Pays de Foix Haute-Ariège
- La Haute Ariège
- La Vallée d'Orlu

### **2. PRESENTATION DU RELAIS MONTAGNARD**

- Situation géographique
- Conditions climatiques montagnardes
- Les types de clientèles potentielles
- Description de l'équipement délégué
- Description du matériel

## **ANNEXE**

- plan de la vallée
- Liste des activités touristiques

## INTRODUCTION

La Commune d'ORLU a construit un ensemble immobilier, avec le triple objectif de :

- créer un lieu de vie pour les populations locales,
- développer les capacités d'accueil touristique et répondre à la demande des clientèles de séjours,
- revitaliser les activités économiques et touristiques locales.

Dans ce but, le « relais montagnard » et une salle polyvalente ont été créés, afin de permettre l'accueil, l'hébergement, la restauration et la possibilité de manifestations collectives.

S'intégrant à ces activités, l'installation d'une structure permettant la restauration s'est avérée d'utilité publique, compte tenu de l'intérêt qui en résulterait également pour la population concernée.

De plus, à 3 kms en amont, le pôle touristique des Forges d'Orlu ainsi que la Réserve Nationale de Chasse et de Faune Sauvage, attirent environ 120 000 visiteurs annuels. Dans ce contexte, le Relais Montagnard occupe une situation privilégiée.



# 1. PRESENTATION DU TERRITOIRE

## - Le pays de Foix Haute-Ariège

Situé au sein du massif Pyrénéen, le département de l'Ariège est un territoire rural caractérisé par une activité touristique de pleine nature. L'offre touristique ariégeoise s'organise ainsi autour de plusieurs axes : la préhistoire, le catharisme et les activités de pleine nature. L'Ariège en termes d'image est directement assimilée avec les Pyrénées, à un espace de nature, sauvage et préservée et un espace familial.

A l'est du département, le Pays de Foix Haute Ariège est un territoire à dominante montagnarde. Avec pour axe principal la Vallée de l'Ariège, il s'étend autour de la ville de Foix, Chef lieu du Département. D'une superficie de 1 739 km<sup>2</sup> pour 119 communes, il compte 43 236 habitants. Un des atouts majeurs du Pays vient de son environnement. Celui-ci est reconnu comme préservé, doté de paysages variés, de richesses faunistiques et floristiques remarquables avec une zone montagnarde importante.

Autre atout en forte expansion pour le Pays : le Tourisme.

Regroupant sur son territoire les principaux pôles touristiques du Département (Château de Foix, patrimoine, tourisme hivernal, station de ski...) il reçoit aussi les 2/3 des visiteurs du Département.

Avec plus de 1.500 emplois dans ce secteur, 15.000 lits banalisés (Hôtellerie, plein air, gîtes,..) de qualité variable cependant, un thermalisme actif, le tourisme attire aussi des investisseurs privés (Ax).

- Trois périodes touristiques rythment le fonctionnement des territoires : saison estivale (juillet- août) – saison hivernale (saison de ski) – saison thermale.

Les thématiques de loisirs sont :

<b>Montagne sportive d'hiver et d'été</b>	<b>Montagne Nature</b>
<p><b>Des stations de ski alpin</b> (Ax 3 Domaines, Ascou-Pailhères, Goulier neige)  <b>sites nordiques &amp; de loisirs</b> (Beille, Chioula)  <b>Des massifs : Montcalm, Aston, Trois Seigneurs, Tabe, Vallées d'Ax</b>  <b>Des sports &amp; loisirs de pleine nature :</b>  <b>randonnée V.T.T, escalade, canoë, canyoning, pêche, téléski-nautique, spéléologie, ...</b></p>	<p><b>Des sites : Réserve Nationale de la Faune Sauvage d'Orlu &amp; Observatoire de la montagne, Maison des loups, Aigles du château de Lordat, Akrobranch...</b></p> <p><b>Des itinéraires de découverte</b> (sentiers thématiques).</p>
<b>Montagne thermale et de santé</b>	<b>Montagne Patrimoines –Préhistoire - Histoire</b>
<p><b>Etablissements thermaux</b> (Ax-les-Thermes &amp; Ussat-les Bains).</p>	<p><b>Préhistoire</b> (Niaux, Parc de l'Art Préhistorique).  <b>Patrimoine religieux de l'Art Roman.</b>  <b>Catharisme &amp; Histoire médiévale.</b>  <b>Patrimoine rural hérité du pastoralisme</b> (orris) &amp; <b>de l'ère industrielle</b> (mine du Rancié).  <b>Patrimoine agricole</b> (productions, races).  <b>Activité culturelle</b> (festivals, animations,...).</p>

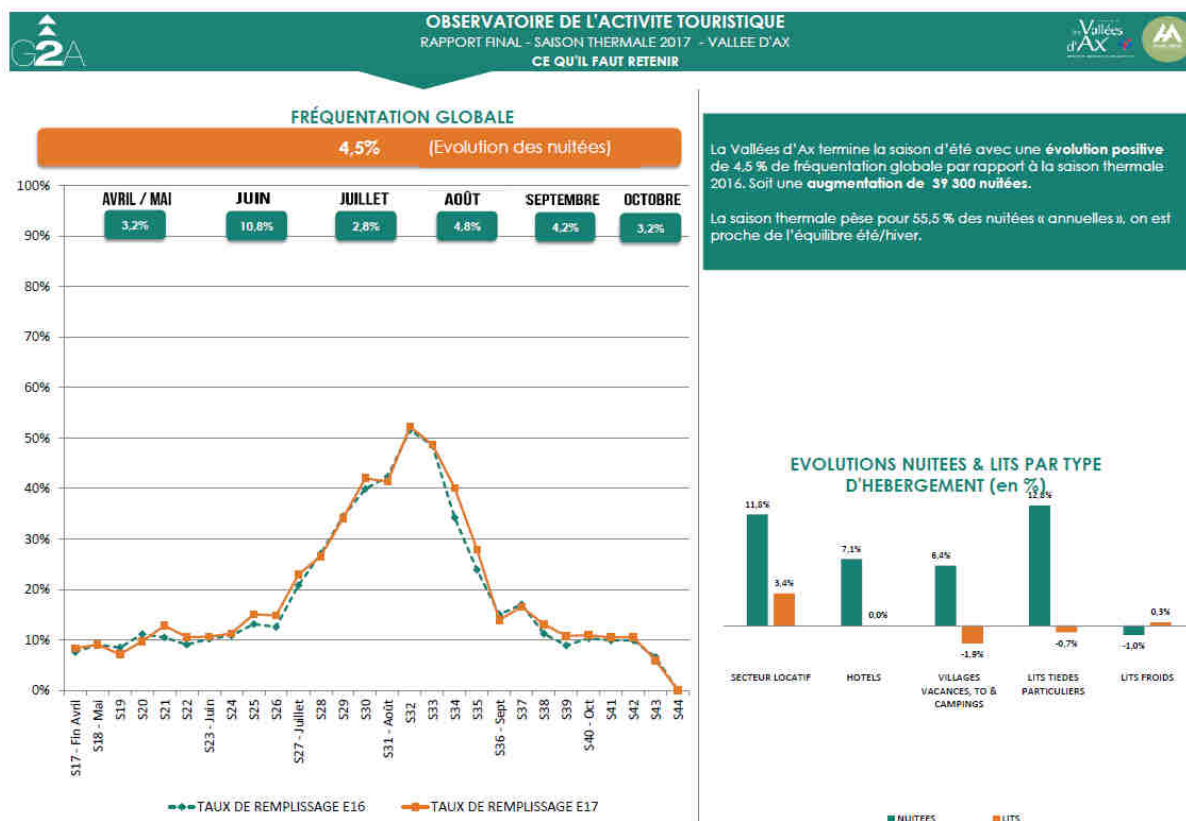
## - La Haute Ariège

Le territoire de la Haute Ariège, composé de 52 communes principalement concentré dans la vallée de l'Ariège, abrite environ 7000 habitants. Ces communes réunies t en une même Communauté de Communes, ont pour but de faire de la Haute Ariège une grande station touristique organisée autour de sites forts, axée sur la randonnée en été, le ski en hiver et le thermalisme au printemps et à l'automne. Les sites sont complémentaires et géographiquement bien répartis sur le territoire. Ceci explique qu'on ne peut aujourd'hui parler de Haute Ariège sans parler de ses vallées et réciproquement.



La ville thermale d'Ax les Thermes est le centre d'activité principal avec de nombreux commerces, services à la population, hébergements et restauration. C'est à la fois une ville thermale, une station de sport d'hiver et depuis 2012, elle est classée nationalement comme « ville touristique ». C'est aussi un lieu essentiel de passage vers l'Andorre. Le territoire des Vallées d'Ax compte environ 1 400 000 nuitées à l'année avec une capacité d'environ 10 000 lits. Elle est considérée comme la principale destination touristique du département.

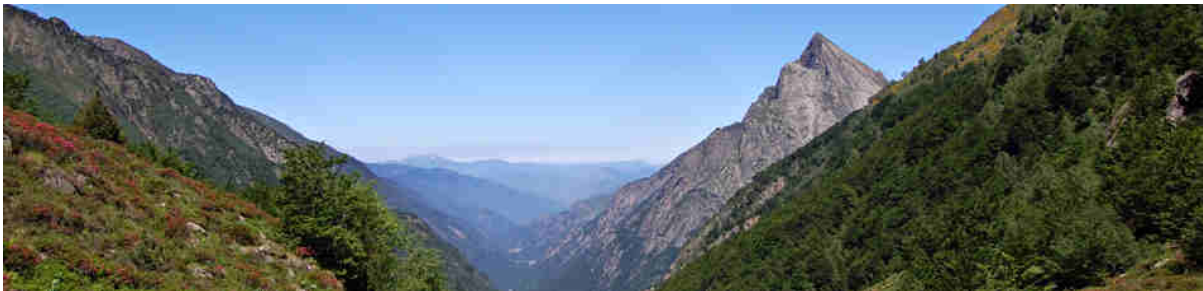
L'axe de communication du territoire est en premier lieu le ski en hiver, le thermalisme, la randonnée, la nature et les montagnes préservées. Le territoire est également devenu pôle d'excellence rurale.



## - La Vallée d'Orlu

De part sa situation géographique, la vallée d'Orlu dispose d'une accessibilité correcte (gare à 10 minutes en voiture, desserte touristique pendant l'été). Elle se situe ainsi à dix minutes d'Ax-les-Thermes. La vallée est également proche du bassin toulousain, de l'Andorre et de l'Espagne, ce qui constitue un potentiel de clientèles non négligeable. La vallée d'Orlu est caractérisée par un tourisme vert.

En effet, ses configurations naturelles offrent diverses activités de pleine nature : randonnée (pédestre, à vélo, à cheval), escalade et blocs, découverte de la faune et de la flore, pêche et autres activités d'eau vive. En matière d'économie touristique, la vallée est en avance sur les Vallées d'Ax, par rapport à d'autres vallées annexes.



La commune d'Orlu a privilégié un tourisme respectueux de l'environnement et des coutumes locales. Effectivement, toutes les activités qui ont reçu l'autorisation de s'installer sur la commune portent sur la montagne, les animaux, l'artisanat ou sur des sensations apportées par un sport de nature. Les élus sont conscients que leur commune attire des touristes sur le côté sauvage de la vallée, la présence de la Réserve Nationale, et qu'ils ne doivent pas développer d'activité à forts impacts sur l'environnement et sur le paysage.

### **Le site touristique des Forges d'Orlu**

Au cœur de ce dispositif valléen, un pôle tire son épingle du jeu et s'impose comme le lieu incontournable de visite. Il s'agit du pôle d'activité nature des Forges d'Orlu. Autrefois un haut lieu du charbonnage et de l'histoire du fer, il est maintenant voué à accueillir du public avec 5 structures aux activités complémentaires :

Maison des Loups ; Akrobranch d'Orlu ; Observatoire de la montagne, visite centrale hydroélectrique ; Atelier d'Leo Poterie ; La forêt des Sons d'Azaret.



### **La Réserve d'Orlu :**

Instituée en 1981, la Réserve Nationale de Chasse et de Faune Sauvage d'Orlu représente, pour le territoire des Vallées d'Ax, à la fois un milieu naturel préservé et géré où l'observation de la faune sauvage est plus facile qu'ailleurs, et un site touristique de haute montagne qui bénéficie d'une importante fréquentation.

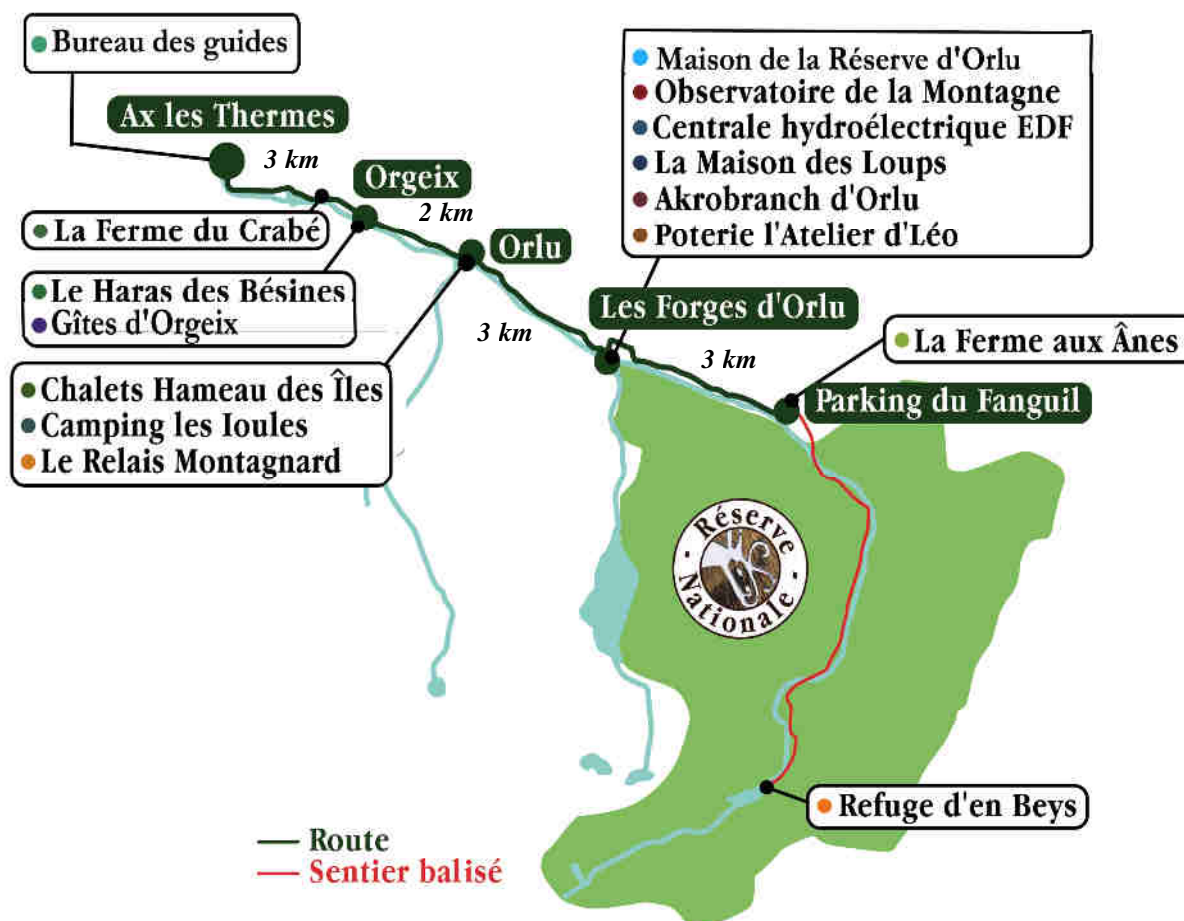
Le tourisme sur la vallée s'articule également autour de l'attrait de cette Réserve avec d'autres structures en lien avec ce territoire : Ferme aux ânes, Refuge d'en beys par exemple.

## Quelques chiffres sur la vallée :

A l'image des « Grands sites ariégeois », la Vallée d'Orlu est sûrement le site naturel le plus fréquenté du département.

Prestataires / hébergements / sites naturels	Avril à octobre 2017
Maison des Loups	45 000 pers
Akrobranch d'Orlu	14 000 pers
Observatoire de la montagne	7 500 pers
Haras des Bésines	3 200 pers
Estimation Ferme aux Anes	1 200 pers
Estimation Poterie Atelier d'Léo	300 clients
Estimation Ferme du Crabé	1 400 pers
Refuge d'En Beys	3600 nuitées
21 Chalets de loisirs	40 % de remplissage à l'année
Camping municipal	14 000 nuitées
Parking Réserve Nationale (juillet-août)	2 800 voitures payantes
Estimation randonneurs Réserve Nationale	50 000 pers

**ENVIRON 120 000 VISITEURS ! Une destination touristique incontournable.**



## Les prestataires de la vallée :

Ces différents prestataires, très complémentaires les uns des autres, permettent à la vallée de disposer **d'une offre remarquablement diversifiée pour sa taille, qui permet de satisfaire les multiples attentes des visiteurs**. Cette offre peut être classée selon trois catégories :

### Akrobranch d'Orlu

Parc de loisirs multi-activités.  
Parcours aventure  
(acrobranche + via ferrata),  
Paintball, canyoning, sentier  
botanique des cascades

### Bureau des guides des Pyrénées ariégeoises

Randonnée, escalade,  
canyoning, via corda...

### Haras des Bésines

Centre équestre, promenades  
et randonnées, location de  
ponevs.

## Sport et loisirs

### Poterie Atelier d'Léo

Atelier de poteries  
artisanales, stages  
d'initiation, vente d'objets

### Observatoire de la montagne

Maison de la Réserve, musée,  
centrale hydroélectrique,  
randonnées d'observation

## Culture et nature

### Maison des loups

parc animalier dédié aux  
loups. Sentiers thématiques,  
diaporamas, commentaires  
explicatifs, auditorium.

### Ferme aux ânes

location d'ânes de  
portage, pour la  
randonnée, durant deux,  
ou trois jours.

### Forêt des sons

40 machines sonores sur un  
parcours en forêt entre  
poésie, nature et éveil des  
sens

## Hébergements et restauration

### Chalets du Hameau des îles

21 gîtes meublés de loisirs,  
tout équipés, pour six  
personnes.

### Relais montagnard

Gîte d'étape et de séjours  
de 36 lits avec chambres  
ou dortoir. Restauration,  
bar.

### Refuge d'En Beys

Refuge de montagne au  
cœur de la Réserve à  
1970m d'altitude. Accessible  
après trois heures de  
marche

### Camping municipal « les Ioules »

Camping 3 étoiles, 100  
emplacements (aire de jeux,  
salle d'animation, épicerie,  
piscine, terrain de sport)

### Gîtes communaux Orgeix et Orlu

Gîtes labellisés 2 à 4  
personnes. Meublés de type  
maison de village.



## 2. PRESENTATION DU RELAIS MONTAGNARD

### - Situation géographique, accès :

Le Relais Montagnard est un gîte d'étape et de séjour agréé « Gîte de France » et situé au cœur du village d'Orlu au bord de la D22.

Il est actuellement sur l'axe principal reliant Ax les Thermes au pôle d'activité des Forges d'Orlu et de la Réserve Nationale.

Bien visible et doté d'un parking de 30 places, il bénéficie d'une vue imprenable sur les montagnes d'Orlu : une ambiance montagne appréciée des visiteurs.



### - Conditions climatiques montagnardes :

La vallée d'Orly est une vallée de montagne qui s'échelonne de 800 m d'altitude à 2750 m. Le village d'Orly étant situé à 850 m, les conditions climatiques sont donc plus marquées qu'en plaine.

En effet, le tourisme des sports d'hiver apporte de nombreuses clientèles mais il engendre aussi un coût énergétique et des équipements spéciaux pour la neige et le froid.

### - Les types de clientèles potentielles :

Nous pouvons identifier deux types de clientèles :

1. **les clientèles de passage** venant séjourner dans la vallée mais sans y revenir régulièrement.

Dans cette clientèle, nous pouvons distinguer différents comportements pouvant correspondre à l'offre du Relais Montagnard :

- Les randonneurs (en été) : amateurs ou aguerris, ils sillonnent les montagnes des Vallées d'Ax.
- Les skieurs (en hiver) : proximité avec la station Ax 3 Domaines
- Les familles : à la recherche d'une destination nature, d'un retour aux sources, d'activités saines pour leurs enfants
- Les groupes ou club.
- Les pratiquants des sports ou activités de plein air (escalade, pêche, alpinisme, ski...)
- Les curistes : la ville thermale d'Ax les Thermes attire toujours de nombreux curistes au printemps et à l'automne.
- La clientèle étrangère : catalan et hollandais sont les plus représentés dans nos vallées.

## 2. **les clientèles locales**, ayant un pied à terre, une résidence principale ou secondaire.

- Les habitants d'Orlu, de sa vallée et ceux des Vallées d'Ax. Ils représentent une clientèle très importante toute l'année et sont le meilleur moyen de communication et de promotion.
- Les résidences secondaires. Elles représentent 60% des habitations des Vallées d'Ax. Ce sont des clientèles qui connaissent très bien le territoire et les nouveautés. Elles sont souvent très consommatrices de bons produits.
- Les amis ou famille de passage : ce sont des clientèles de bouche à oreille qui fréquentent le territoire sur conseil ou prêt d'un logement.



### - **Les agréments du Relais :**

Le Relais montagnard possède deux agréments facilitant l'accueil de groupe d'enfant :

- L'agrément « Jeunesse et Sport » pour accueillir les enfants dans le cadre des centres de loisirs
- L'agrément « Education Nationale » pour accueillir les enfants dans le cadre scolaire.

## - Description de l'équipement délégué

D'une surface de l'ordre de 409.75 m<sup>2</sup> couverts sur 480 m<sup>2</sup> au total

Le relais est composé de :

- Hébergements : 32 couchages répartis sur 2 étages avec chambres, dortoirs et cuisine en gestion libre (+petite salle de détente)
- Restauration : 2 salles indépendantes d'environ 50 couverts au total
- 1 bar avec comptoir et petite salle de détente
- 1 cuisine professionnelle équipée
- 1 réserve pour stocker
- 1 terrasse extérieure (représentant près de 70 m<sup>2</sup>)
- 1 logement de fonction d'une surface de 80m<sup>2</sup> environ

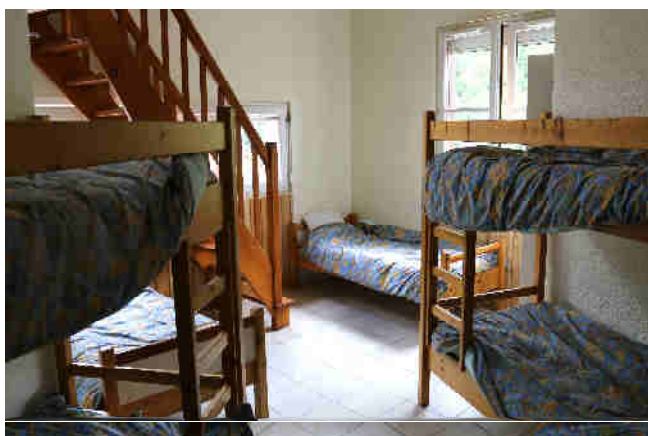
En plus de ces équipements, le Relais Montagnard bénéficie d'une place publique faisant office de parking et d'une salle de réception (salles des fêtes du village) attenante au bâtiment d'environ 120 places (hors délégation de service public),

Les installations nécessaires au café, dont le comptoir, sont d'ores et déjà incluses au projet.

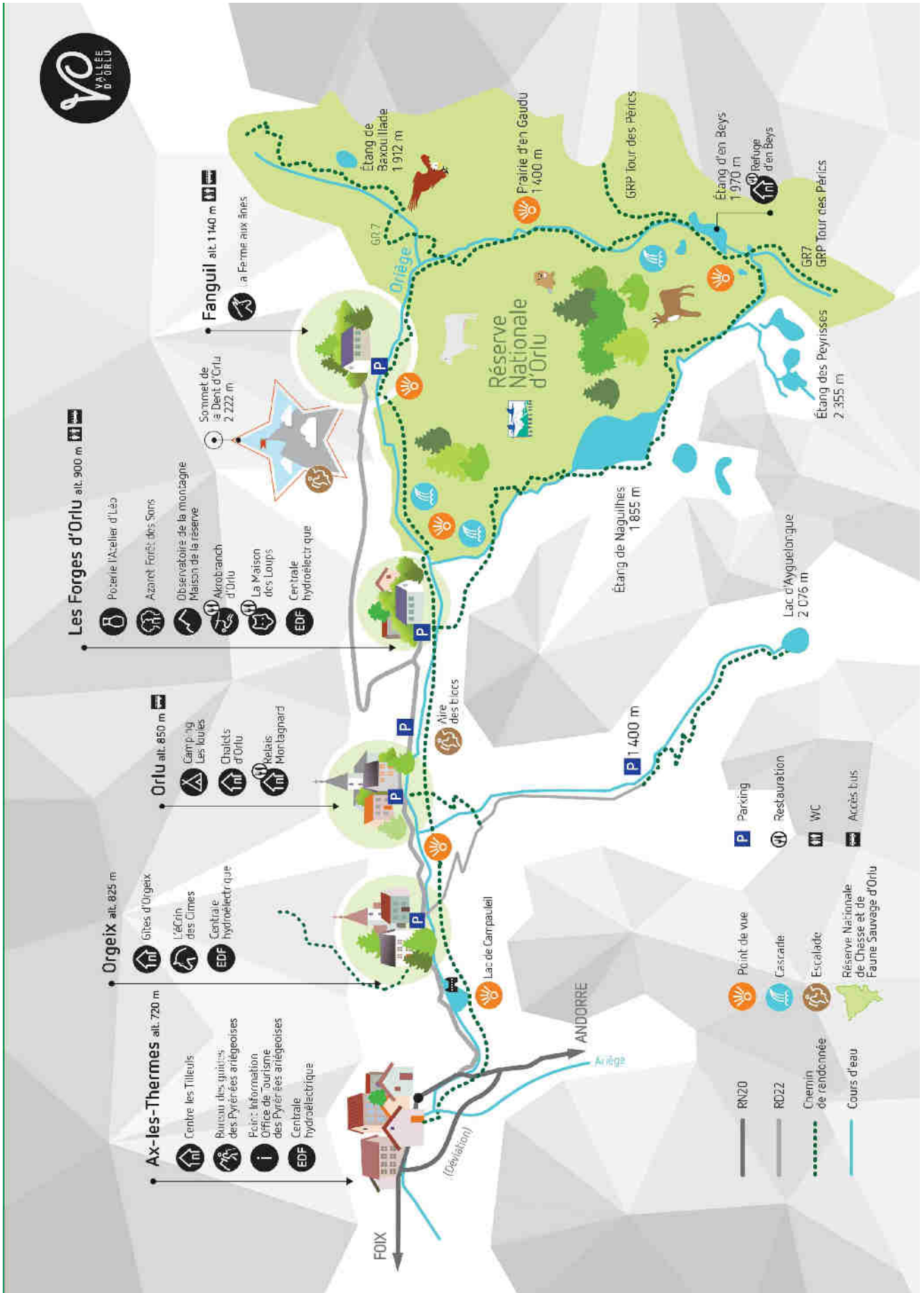
Détails :

- Rez de chaussée :
  - o Foyer, bar, restaurant : 180.70 m<sup>2</sup>
  - o Cuisine : 45 m<sup>2</sup>
- 1<sup>er</sup> étage : 113.50 m<sup>2</sup>
- 2<sup>ème</sup> étage : 109.55 m<sup>2</sup>

La réserve de 50 m<sup>2</sup> est positionnée au sous-sol.



# ANNEXES



## Une vallée aux multiples activités !

Cet écrin de nature, niché au cœur des Vallées d'Ax vous propose un ensemble d'activités, d'hébergements et de restauration pour toute la famille. Vous enerez sur un territoire qui a su préserver son identité tant au niveau de son paysage, que de son patrimoine naturel ou culturel. Un juste équilibre entre respect et développement durable de la montagne.

## La Réserve Nationale d'Orlu

Marmotte, isard, aigle royal, vous aurez peut-être la chance de les observer dans la Réserve Nationale d'Orlu. Créée depuis plus de 60 ans, ce territoire bénéficie d'une biodiversité exceptionnellement préservée. Renseignements à la Maison de la Réserve, située aux Forges d'Orlu.

Contact / Renseignement touristique :  
[www.vallee-orlu.com](http://www.vallee-orlu.com)

Toutes les informations avec l'Office de Tourisme des Pyrénées Ariégeoises :  
Tél. 05 61 64 60 60  
[www.vallées-ax.com](http://www.vallées-ax.com)



### TOUS LES ACTIFS

#### AKROBRANCH D'ORLU

Parc de loisirs multi-activités, acrobatache & via ferrata, dès 2 ans. Paintball, rangers, tennis, Canyon d'Orlu.

#### Les Forges d'Orlu

Tél. 05 61 05 97 33  
[www.akrobranche-ax.com](http://www.akrobranche-ax.com)

#### BUREAU DES GUIDES DES PYRÉNÉES ARIÉGEAISES

Canyoning, randonnées à l'âne, a pèlerinage, escalade, VTT.

#### Ax les Thermes

Tél. 05 61 01 90 62  
[www.guides-ax.com](http://www.guides-ax.com)

#### L'ÉCRIN DES CIMES

Équitation, compétitionale, jorneys et chevaux, randonnées, stages et évènements.

#### Orléans

Tél. 06 08 52 32 29  
[www.equitationbienvieilles.com](http://www.equitationbienvieilles.com)

#### LA FERME AUX ANES

Balade à la poussette, randonnées de 2 ou 3 jours, Réserve d'Orlu.

#### Tél. 06 85 34 20 22

[www.la-ferme-aux-anes.com](http://www.la-ferme-aux-anes.com)

#### CHATELIEU & NATJIS

OBSERVATOIRE DE LA MONTAGNE

Balades nature, observation à animaux, jeux de piste.

#### Les Forges d'Orlu

Tél. 05 61 03 06 06  
[www.observatoire-montagne.com](http://www.observatoire-montagne.com)

#### CENTRALE HYDROÉLECTRIQUE

Visite unique en Ariège d'une centrale EDF, les plus puissantes du département.

#### Tél. 05 61 03 06 06

ATELIER D'LEO - POTERIE

Atelier tout au long de l'année à l'assainissement, stages et initiations pour adultes et enfants.

#### Les Forges d'Orlu

Tél. 06 76 00 37 18  
[www.poterie-ax.com](http://www.poterie-ax.com)

#### MAISON DES LOUPS

Sentiers thématiques, Tunnel de vision, à l'ère de Mir Seguin.

#### Les Forges d'Orlu

Tél. 05 61 64 02 66  
[www.maisondesloups.com](http://www.maisondesloups.com)

#### FORÊT DES SONS D'AZARET

Sentier en forêt sans aucune difficulté, parcours d'un patrimoine de machines sonores interactives.

#### Les Forges d'Orlu

Tél. 06 72 49 66 28  
Tél. 05 34 14 65 70  
[www.sentier-azaret.com](http://www.sentier-azaret.com)

#### HÉBERGEMENTS & RESTAURATION

#### AUX FORGES D'ORLU

Restaurant le midi, Bistrot des Forges

#### Tél. 05 61 05 97 33

Maison des Loups  
Tél. 05 61 64 02 66

#### REFUGE D'EN BEYS

Refuge de montagne à 3100 m d'altitude, Restauration du midi

#### Reserve d'Orlu

Tél. 05 61 64 24 24  
[www.refuge-enbays.com](http://www.refuge-enbays.com)

#### RELAIS MONTAGNARD

Chambre d'hôte, chambres et dortoirs, 34 places, Restaurant, midi et soir, bar et épicerie

#### Orlu

Tél. 05 34 14 02 94  
[www.le-relais-montagnard.fr](http://www.le-relais-montagnard.fr)

#### « LES IOULES »

Chalets tout équipés (6 pers), Camping 3 étoiles (pêche, tennis, aire de jeux)

#### Orlu

Camping : 05 61 64 30 09  
Chalets : 05 61 64 21 70  
[www.camping-chalets-orlu.com](http://www.camping-chalets-orlu.com)

#### GÎTES D'ORGEIX

Labelisés, meublés (2 à 6 pers)

#### Orléans

Tél. 05 61 64 20 08

#### CENTRE « LES TILLEULS »

Accueil de groupes (20 places, 50 pers à l'heure, classe de découverte)

#### Ax les Thermes

Tél. 05 61 64 37 58  
[www.tilleuls-pyrenees.fr](http://www.tilleuls-pyrenees.fr)



# Bienvenue en Vallée d'Orlu

Découvrez les Pyrénées en Version Originale

NE PAS JETER SUR LA VOIE PUBLIQUE

les Vallées d'AX

ARIEGE