



Nos propositions de séjours en Vallée d'Orlu,

Découvrez les Pyrénées en Version Originale

Cet écrin de nature, niché au cœur de la Haute Ariège vous propose un ensemble d'activités, d'hébergements et de restauration pour tout groupe d'adultes. Vous entrerez sur un territoire qui a su préserver son identité tant au niveau de son paysage, que de son patrimoine naturel ou culturel. Un juste équilibre entre respect et développement durable de la montagne.

Marmotte, isard, aigle royal, vous aurez peut-être la chance de les observer dans la Réserve Nationale d'Orlu.

Protégé depuis plus de 60 ans, ce territoire bénéficie d'une biodiversité exceptionnellement préservée.

Vous trouverez dans ce document des idées et propositions de séjours regroupant les merveilles qui sont à découvrir en Vallée d'Orlu.

UNE NUIT EN REFUGE, A LA DECOUVERTE DE LA MONTAGNE

Dès 8 ans

2 jours en montagne pour découvrir la faune, la flore, la vie en refuge mais aussi l'histoire de l'hydroélectricité sur la vallée d'Orlu.

Vous avez la possibilité de visiter l'usine hydroélectrique d'Orlu.

Dormir en refuge gardé, randonner et observer la faune sauvage seront des expériences inoubliables pour les enfants.

AU PROGRAMME

JOUR 1

10h30 : départ de la randonnée de 2 jours en pension complète en refuge gardé habilité pour recevoir des scolaires.

(agrément Education Nationale)

La montée vers ce refuge est progressive et les arrêts pour l'observation d'animaux sauvages (isards, marmottes...) sont réguliers.

Hébergement en pension complète au refuge d'en beys, refuge de montagne à 1970 mètres d'altitude.

Découverte du métier de gardien de refuge.

JOUR 2

Découverte des ouvrages hydroélectrique d'En Beys, histoire, balade autour du lac.

Redescente et observations de la faune sauvage.

Retour en milieu d'après-midi.

En option :

Visite de l'usine hydroélectrique d'Orlu avant la randonnée.

Portage des sacs par des ânes

L'Observatoire est classé site culturel de l'Ariège ce qui permet aux écoles publiques de l'Ariège de bénéficier d'un remboursement sur le transport par le Conseil Général, à hauteur de 40%.

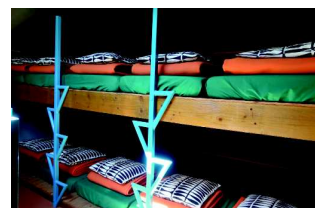
HEBERGEMENTS

REFUGE D'EN BEYS



Hébergement pension complète (repas du soir, nuitée, petit déjeuner et panier pique-nique) au refuge d'en beys.

Découverte du métier de gardien de refuge.



Situé au coeur de la Réserve Nationale de Faune Sauvage d'Orlu, à 1970 m d'altitude, le refuge d'En Beys jouit d'une position particulièrement favorable pour la découverte d'une partie de la Haute-Ariège.

C'est la diversité des paysages qui caractérise cette "frontière" entre l'Ariège aux vallées profondes et l'altiplane Cerdan des Pyrénées Orientales.

Le refuge possède 70 places divisées en 4 dortoirs sous divisés en 7 zones de couchages.



UNE NUIT EN REFUGE, A LA DECOUVERTE DE LA MONTAGNE

TARIFS

Refuge d'En Beys : pension complète : 31 € / enfant du primaire et 35 € / enfant collège et lycée (1 enseignant gratuit par classe).

Rando Observatoire : 32 € par enfant

Les accompagnants payent seulement la pension complète au prix des enfants

En option : visite de l'usine hydroélectrique d'Orlu

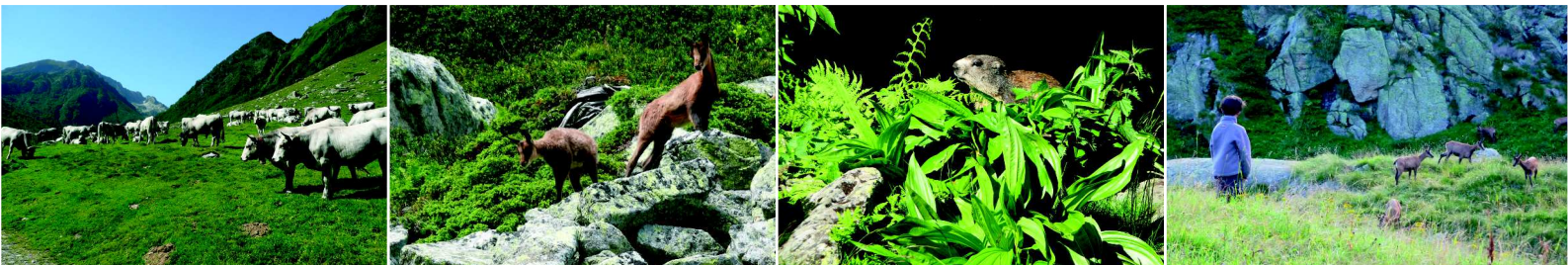
En option : portage des sacs par des ânes (47 € /ânes)

CES PRIX COMPRENNENT

L'accès aux visites et aux parcours
L'animation et/ou l'accompagnement
Le matériel d'observation
La pension complète
Le pique nique du 2ème jour

CES PRIX NE COMPRENNENT PAS

Le pique nique du premier jour
Le transport



A SAVOIR

ENCADREMENT

Chaque prestation est encadrée ou animée par des professionnels diplômés (BE accompagnateur moyenne montagne.
BE Accompagnateur Moyenne Montagne (Agrément Education Nationale)

PERIODE ET DUREE

Juin
Septembre à octobre
2 jours/1 nuit
Pension complète
(pique nique du 1er jour non fourni)

A PREVOIR

Pique nique du premier jour, bonne chaussure de randonnée, crème solaire, coupe-vent, gourde, sac à dos...une liste vous sera fournie après réservation.

ACCES/CONTACT

Christophe LHEZ - Vallée d'Orlu
Forges d'Orlu
05.61.03.06.06
vallee.orlu@gmail.com

A 15 minutes d'Ax Les Thermes, les forges d'Orlu sont situées 3 km après le village d'Orlu.



A très vite, en Vallée d'Orlu

Contact / Renseignement touristique :

05 61 64 21 70

vallee.orlu@gmail.com

www.vallee-orlu.com

Crédits Photos - Vallée d'Orlu